



ESG rapport 2024



Indhold

1. Om praQtice
2. Bæredygtig udvikling
3. Miljømæssigt ansvar (E)
4. Klimaregnskab 2024
5. Socialt Ansvar (S)
6. Styringsmæssigt Ansvar (G)
7. Metode og regnskabspraksis

Godkendt af direktør Christian Kolthoff
Udarbejdet af B3 Impact ApS

“ God ledelse handler for os om retning, klarhed og ansvar. Vi arbejder for at skabe rammer, hvor mennesker trives, og beslutninger træffes med både hjerte og omtanke.

Hos praQtice tror vi på, at bæredygtig udvikling er vejen til at skabe varig værdi – ikke kun for vores virksomhed, men for hele veterinærbranchen. Vores mission er at understøtte dyreklinikker med stærke forretningsmodeller, en sund kultur og effektive processer — og bæredygtighed er en naturlig del af den ambition.

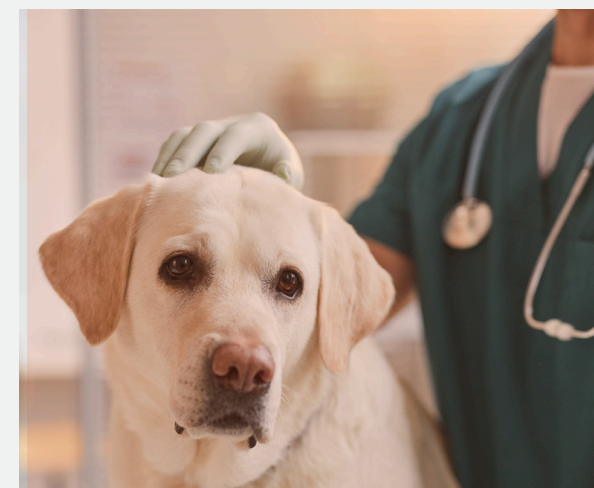
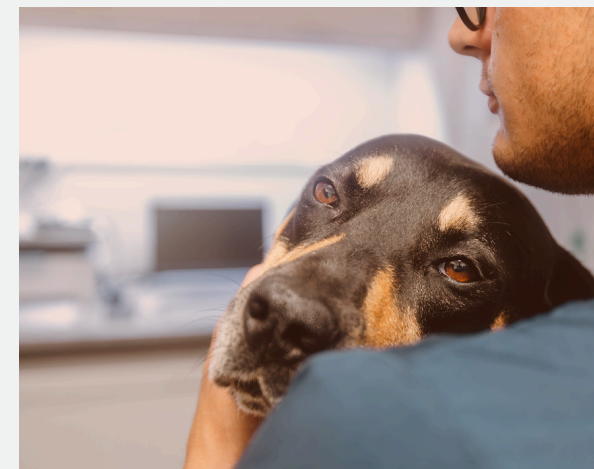
Vi arbejder med bæredygtighed, fordi det styrker vores evne til at levere langsigtede, robuste løsninger. Ved at tænke strategisk over ressourceforbrug, organisationsudvikling og medarbejdertrivsel sikrer vi både kvalitet og kontinuitet i vores rådgivning og drift.

Samtidig ønsker vi at være et forbillede i branchen. Når vi viser, at man kan kombinere vækst, ansvar og arbejdsglæde, håber vi at inspirere klinikker til at følge samme kurs.

I praksis betyder det, at vi integrerer principperne i alt, hvad vi gør: fra hvordan vi driver vores egne klinikker som medejer, til hvordan vi rådgiver, faciliterer og bygger for andre. Vi prioriterer udvikling, klarhed i ledelse, omsorg for medarbejdere og strategier, som kan bære over tid.

Jeg er stolt af det fundament, vi har skabt, og ser frem til fortsat at udvikle vores bidrag til en mere bæredygtig og robust veterinærbranche.

Christian Kolthoff
Direktør, praQtice



Om PraQtice

PraQtice er dedikeret til at udvikle dyreklinikker, der både er fagligt stærke, økonomisk sunde og mere bæredygtige på den lange bane. Vi kombinerer mange års erfaring fra veterinærbranchen med solid viden om ledelse, drift og organisationsudvikling.

Vores arbejde handler om at skabe klinikker, hvor mennesker trives, og hvor høj faglig kvalitet kan gå hånd i hånd med en sund forretning. Derfor tilbyder vi rådgivning, sparring og udviklingsforløb, der styrker både ejere, ledere og medarbejdere.

Hos PraQtice tror vi på, at en klinik først for alvor lykkes, når trivsel, arbejdsglæde og forretning spiller sammen. Vi hjælper med at skabe den struktur og de redskaber, der gør en forskel i hverdagen – og som samtidig giver klinikken et robust fundament for vækst og bæredygtig udvikling.



Bæredygtig udvikling hos praQtice

Vi arbejder målrettet med bæredygtig udvikling ved at måle og rapportere vores klimaaftryk gennem klimaregnskaber udarbejdet efter GHG-protokollen og den frivillige standard under ESRS-standarderne. For os handler det ikke kun om at kende tallene, men også om at handle på dem. Derfor har vi et stærkt fokus på grønnere indkøb og har fokus på fremadrettet at vælge leverandører, der kan dokumentere en ansvarlig og bæredygtig profil. Samtidig uddanner vi vores medarbejdere, så viden og engagement i bæredygtighed bliver en naturlig del af vores kultur.

praQtice hjælper dyreklinikker med bæredygtig udvikling

Med afsæt i vores egne erfaringer understøtter vi andre klinikkers arbejde med bæredygtig udvikling og ESG-rapportering. Gennem rådgivning og sparring hjælper vi dem med at identificere muligheder, prioritere indsatser og omsætte ambitioner til konkrete resultater i praksis, så den bæredygtige omstilling bliver både realistisk og værdiskabende.

ESG

- Miljø, sociale og ledelsesmæssige forhold

Hos praQtice arbejder vi med ESG og bæredygtig udvikling, fordi det er en vigtig del af at tage ansvar som virksomhed – både for klimaet, medarbejderne, kunderne og samfundet. Ved at arbejde systematisk med ESG skaber vi gennemsigtighed i vores klimaaftryk, styrker tilliden i værdikæden og bidrager til at reducere miljøpåvirkningen. Samtidig er det en måde at sikre en langsigtet og robust forretning, hvor bæredygtighed integreres i alt fra indkøb og drift til medarbejderudvikling og samarbejde med klinikker. På den måde handler indsatsen ikke kun om at leve op til krav, men om aktivt at drive en positiv forandring og inspirere andre til at gøre det samme.

Vi ved, at vi endnu ikke er i mål, men vi arbejder løbende på at udvikle initiativer, der skal understøtte vores rejse mod at blive mere bæredygtige på de forskellige parametre inden for E, S og G.

E Klimaregnskab (CO₂-regnskab) med udvalgte nøgletal

S Initiativer, der understøtter trivslen, det gode samarbejde og vores sociale ansvar

G Ansvarlig ledelse, kultur og virksomhedsstyring





Miljømæssigt ansvar

Som et centralt led i vores bæredygtighedsindsats har vi gennemført den første samlede opgørelse af virksomhedens CO₂-udledning for regnskabsåret 2024. Beregningen er udført i henhold til den internationale Greenhouse Gas Protocol (GHG-protocol) og danner grundlag for vores fremtidige mål og prioriterede indsatser.

Nuværende status

Vi har kortlagt CO₂-udledningen fra vores energiforbrug, transport, affald, samt indkøb fra vores 10 største leverandører. Analysen viser, at vores største klimabelastning stammer fra indkøb hos vores leverandører (Scope 3), mens vores egne processer og drift udgør en noget mindre andel af det samlede aftryk.

CO₂e Scope 1

0

ton

2024

CO₂e Scope 2

0,52

ton

2024

CO₂e Scope 3

10,9

ton

2024

Klimaregnskab 2024

Kategori	Scope	Enhed	2024
Transport	1	Tons CO2e	0
Energi og processer: Forbrug af el	2	Tons CO2e	0,52
Indkøb hos de 10 største leverandører	3,1	Tons CO2e	8,35
Indirekte udledninger af brændsler	3,3	Tons CO2e	0,43
Forretningsrejser og medarbejdertransport	3.6 3.7	Tons CO2e	2,091
Totale emissioner for udvalgte nøgletal			11,4 tons CO2e
Uden for Scopes		Tons CO2e	5,43

Nøgletal for social bæredygtighed 2024

For virksomheden

med medarbejder- og organisationsnøgletal

Antal medarbejdere (FTE)	9
Kønsfordeling	4 mænd / 5 kvinder
Ansatte på vilkår dækket af funktionærloven	100 %
Samlet sygefravær	1 %
Arbejdsulykker	0
Uddannelsestimer i snit pr. medarbejder	10 timer
Sundhedsordning	Ja
Medarbejdere med særlige udfordringer	1

Her præsenterer vi et samlet overblik over vores medarbejderdata og engagement i lokalsamfundet. Tallene og initiativerne afspejler vores ønske om at drive en ansvarlig virksomhed, hvor trivsel, udvikling og fællesskab går hånd i hånd – og hvor vi aktivt bidrager til at skabe værdi for både mennesker og omgivelser.

For lokalsamfundet

Sponsorater og sociale bidrag

I alt 5.000 kr.

Trivselsscore

6/7*

2025

Resultaterne viser en generelt høj medarbejdertrivsel. De højeste vurderinger ses inden for indflydelse (6,36) og samarbejde (6,21) hvilket viser, at medarbejderne oplever gode muligheder for medbestemmelse og et godt samarbejde.

De andre temaer ligger alle omkring eller over 5,7 ud af 7, hvilket også afspejler en overordnet positiv vurdering af forholdene i lokalsamfundet.



Trivselsrapport

Resultaterne viser en generelt høj medarbejdertrivsel. De højeste vurderinger ses inden for indflydelse (6,36) og samarbejde (6,21) hvilket viser, at medarbejderne oplever gode muligheder for medbestemmelse og et godt samarbejde. De andre temaer ligger alle omkring eller over 5,7 ud af 7, hvilket også afspejler en overordnet positiv vurdering af arbejdsmiljøet.

Trivselsscore

6/7*

2025

Antal besvarelser: 7 medarbejdere
Skala: 1-7, hvor 7 er den mest positive vurdering.
Samlet resultat: *Den gennemsnitlige score på tværs af alle spørgsmål er: 5,98 / 7

Tema	Gennemsnit
Arbejdsglæde og anerkendelse	5,74
Kompetencer og udvikling	5,95
Indflydelse	6,36
Samarbejde	6,21
Arbejdsopgaver	5,81
Ledelse	5,83

Trivsel som fundament for udvikling

Hos praQtice er trivsel og medarbejderudvikling ikke et enkeltstående projekt, men en integreret del af vores måde at tænke forretning på. Vi tror grundlæggende på, at arbejdsglæde og god forretning hænger uløseligt sammen – og at mennesker trives bedst, når de bliver sat rigtigt i spil.

Derfor arbejder vi i praQtice systematisk med trivsel, ledelse og udvikling gennem hele medarbejderrejsen. Vi hjælper dyreklinikker med at skabe stærke og velfungerende teams, hvor faglighed og menneskelighed går hånd i hånd. Gennem workshops, sparring og ledelsesforløb styrkes både den enkelte medarbejders motivation og organisationens samlede samarbejdskultur.

Vi har fokus på:

- **Helhedstænkning**
Trivsel integreret med drift, strategi og organisation
- **Ledelsesfokus**
Ledelsesudvikling som kerneydelse
- **Netværk og læring**
At lade klinikker dele erfaringer
- **Certificering & værktøjer**
Som formaliserer trivselsarbejdet
- **Onboarding og rekruttering**
Vigtig for trivsel fra start
- **Workshops & opfølgning**
Giver konkret fokus

Governance hos praQtice

Hos praQtice opfatter vi governance som den struktur, der baner vej for bæredygtig og ansvarlig handling. Vores styringsmæssige ledelse hviler på klare roller, gennemsigtige beslutningsprocesser og gensidig forpligtelse i partnerskaber.

Når vi går ind som medejer i en klinik, indgår vi altid i partnerskabsmodeller med tydelig afstemning af ansvar og strategi. Vi uddelegerer beslutningskompetencer, men fastholder løbende dialog og evaluering – så vi kan justere, lære og vokse sammen.

Vores ledelsesstruktur hviler på udvikling og træning: ledere klædes på gennem sparring, analyseværktøjer og strategiforløb. Vi arbejder med målinger og opfølgning, så initiativer ikke forbliver fine intentioner, men bliver håndgribelige forbedringer i daglig praksis.

Gennem Vetfællesskabet skaber vi et fælles rum for ejer- og driftsklinikker, hvor transparens, standarder og kollektiv læring styrkes. Det fælles ejerskab og samspil i netværk bidrager til en styrket governance i hele branchen.

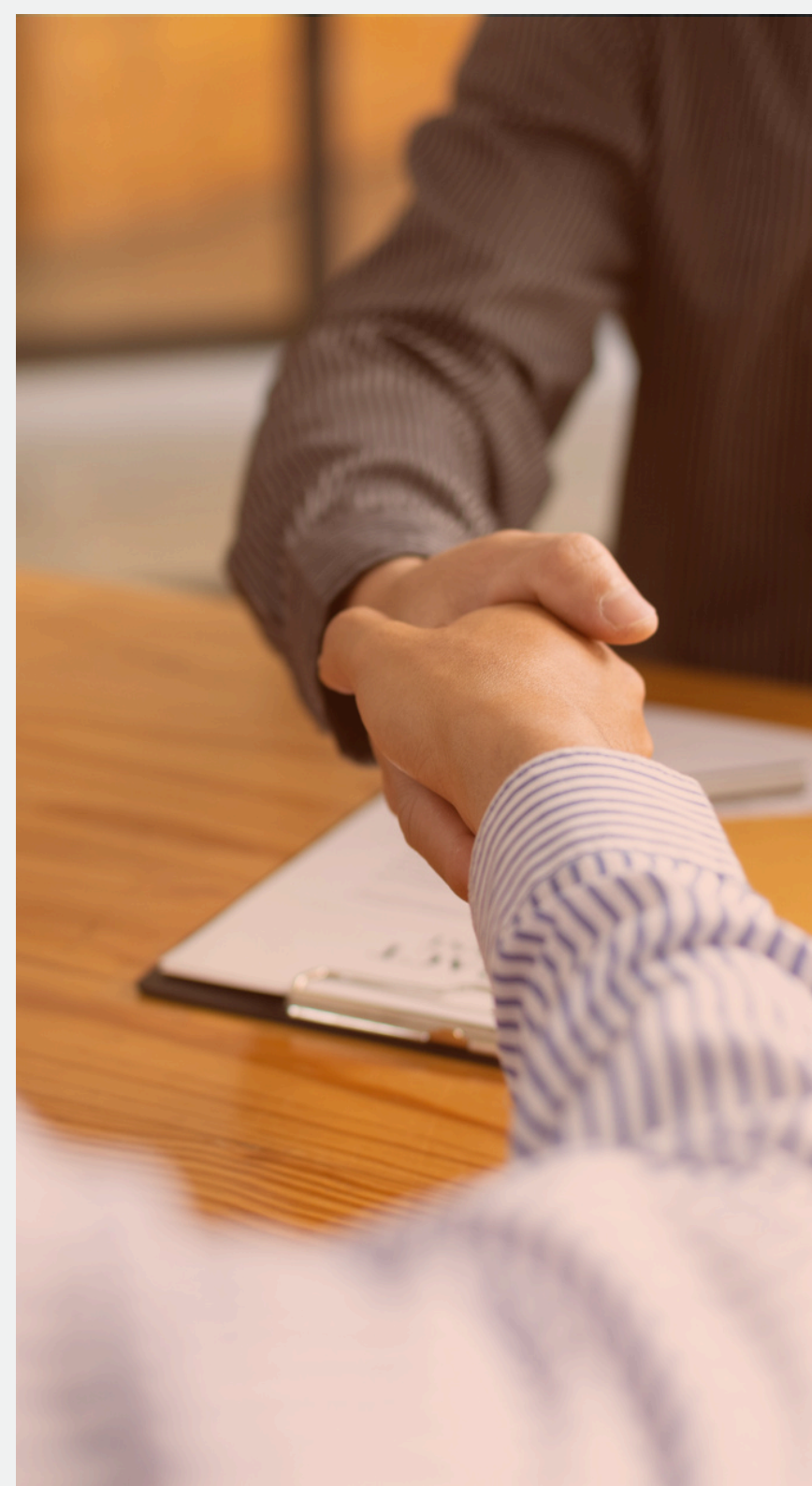
Vi har fokus på:

- **Ejerskabsstyring og rolleforhold**
- **Ledelsesstruktur og ansvarlighed**
- **Strategisk styring og løbende evaluering**
- **Transparens og rapportering**
- **Netværks- og fællesskabsstyring**
- **Kontrol- og risikostyring**

Nøgletal for styringsmæssig ledelse 2024

PraQtice styrker governance gennem tydelige strukturer, gennemsigtige beslutningsprocesser og aktiv inddragelse af medarbejdere og partnere. Det skaber et solidt grundlag for kvalitet, ansvarlig ledelse og bæredygtig udvikling.

Domme/bøder for korruption/bestikkelse: 0





Anvendt Metode

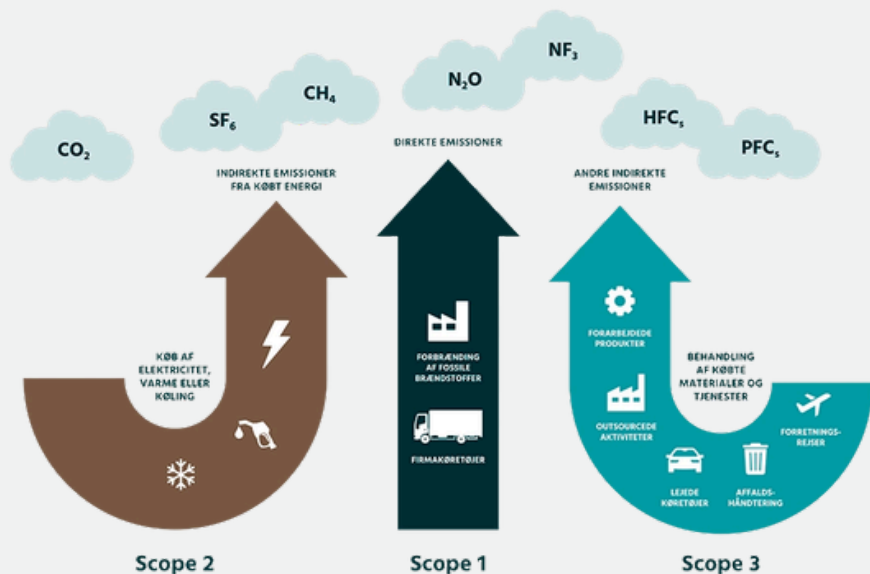
Udregning af drivhusgasemissionerne udarbejdes i samarbejde med B3 Impact og Valified i overensstemmelse med den internationale standard, Greenhouse Gas (GHG)-Protokollen.

GHG-protokollen er den mest udbredte standard og inddeler Co2e-udledninger i 3 scopes:

Scope 1 er udledninger, vi selv forårsager, fx udledning fra benzin og diesel fra køretøjer.

Scope 2 er udledninger fra den energi, vi køber, men som produceres uden for virksomhedens matrikel, fx el og varme til vores bygninger.

Scope 3 er de indirekte udledninger, som forekommer i hele værdikæden, bl.a. hos leverandører og kunder.



Energiforbrug:

Udregnes i kg/CO₂e og er fundet hos vores forsyningselskab

Vandforbrug:

Information omkring vandforbrug er fundet hos vores forsyningselskab.

Elforbrug:

Information omkring elforbrug er fundet hos vores forsyningselskab.



practice
Quality of life

practice
Quality of life